



HƯỚNG DẪN SỬ DỤNG SẢN PHẨM LEM MAN LATEX A1

MÔ TẢ

LEM MAN LATEX A1 là phụ gia loại nhũ tương Styrene, butadiene cải tiến dùng trộn với xi măng hoặc vữa xi măng - cát nhằm gia tăng tính kết dính và khả năng chống thấm.

ƯU ĐIỂM

Vữa trát sàn, tường yêu cầu cường độ cao và bám dính tốt

Vữa trát, dặm vá lớp mỏng

Lớp phủ sàn kháng mài mòn trong nhà máy xử lý nước thải, hệ thống cống

Các lớp vữa tiếp xúc với nước uống

ỨNG DỤNG

LEM MAN LATEX A1 là nhũ tương cao cấp giúp cải thiện đáng kể chất lượng vữa xi măng, tăng độ kết dính, chống thấm, chống mài mòn và độ bền lâu dài cho công trình.

Sản phẩm thích hợp sử dụng cho nhiều hạng mục như:

- Lớp hồ dầu kết nối
- Vữa dặm vá mỏng, vữa trát chống thấm
- Vữa cán sàn, vữa sửa chữa bê tông
- Lớp lót chống mài mòn
- Vữa dán gạch và vữa xây

ĐỊNH MỨC SỬ DỤNG

0.25 Kg/m² cho lớp kết nối dày 2mm.

1 Kg/m² cho vữa cán sàn, trát tường dày 2cm.



HƯỚNG DẪN THI CÔNG

CHUẨN BỊ BỀ MẶT VÀ TIẾN HÀNH THI CÔNG

PHA TRỘN QUÉT TRỰC TIẾP LÊN TƯỜNG



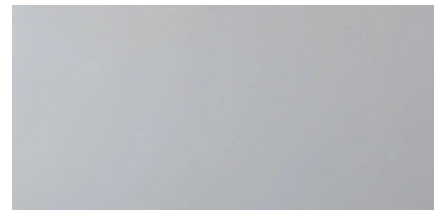
Bước 1: Làm sạch bề mặt



Bước 2: Đổ Latex ra xô đựng



Bước 3: Quét Latex lên bề mặt



Bước 4: Hoàn thiện bề mặt quét Latex

PHA TRỘN QUÉT TRÁT SÀN



01 LÀM SẠCH BỀ MẶT
TAO ĐỘ AM



02 TRỘN SẢN PHẨM ĐÚNG TỈ LỆ



03 THI CÔNG



04 LƯU Ý

HÌNH ẢNH MINH HỌA

LƯU Ý

LEM MAN LATEX A1 có thể gây dị ứng. Cần tiến hành các biện pháp cần trọng thích hợp để giảm tối thiểu việc tiếp xúc với da. Nếu sản phẩm văng vào mắt hoặc màng nhầy, rửa bằng nước sạch và đến gặp bác sĩ ngay lập tức



BẢO HÀNH TỪ NHÀ CUNG CẤP

Hạn sử dụng: Tối thiểu **18 tháng** kể từ ngày sản xuất nếu lưu trữ đúng cách trong bao bì nguyên chưa mở và không hư hỏng.

ĐỊNH MỨC SỬ DỤNG

0.25 Kg/m² cho lớp kết nối dày 2mm.

1 Kg/m² cho vữa cán sàn, trát tường dày 2cm.

AN TOÀN

Không xả vào nước hoặc đất.

Không nguy hiểm khi vận chuyển.

Xử lý chất thải theo quy định.

Có thể gây dị ứng da – tránh tiếp xúc.

Nếu bắn vào mắt, rửa sạch ngay và đến cơ sở y tế.

ĐÓNG GÓI

5kg, 20kg



Mặt trước



Mặt sau

THÔNG TIN LIÊN HỆ

Phụ gia xây dựng Leman, bao gồm các dòng sản phẩm vữa trộn sẵn, chống thấm, keo dán gạch, mastic và được sản xuất và bảo hành tại Công ty cổ phần Đầu Tư và Xây Dựng Ba Đình (Badico). Badico là nhà sản xuất xi măng hàng đầu tại Bình Dương, thành lập năm 2009 chuyên cung cấp các sản phẩm xi măng thương hiệu Badico, Namba và Đại Bàng tại khu vực Đông Nam bộ và Tây Nguyên.

XI MĂNG BA ĐÌNH

Website: <https://ximangbadico.com/>

Email: badicovn@gmail.com

Phone: 0283 6202 145 (VP Bình Dương)

Danh mục sản phẩm:

<https://ximangbadico.com/collections/all>

LEMAMAN - PHỤ GIA XÂY DỰNG

Website: <https://lemancorp.vn/>

Email: cskh@chongthamcosmo.vn

Phone: 027 4353 1329 (VP HCM)

Danh mục sản phẩm:

<https://lemancorp.vn/san-pham/>